



Latzhose

Bestell-Nr. 588 131 2314 rot/schwarz

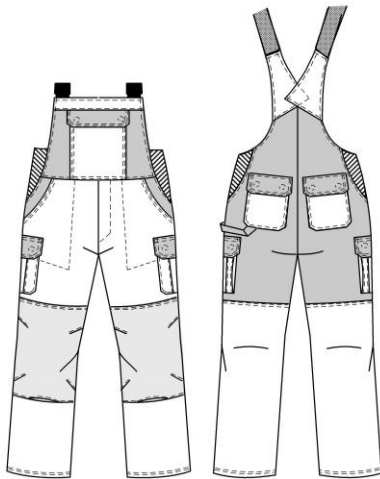
Modell/Form :

588

Preis:

Stand:
März 2017

Modellskizze:



Bezeichnung: Latzhose für Herren

Modellbeschreibung:

2 Cargotaschen mit eingearbeiteter Zollstock- und Handytasche, Knieverstärkung unten offen aus Cordura

Qualitäten:

65% PES, 35% CO, 245 g/m²

Größenlauf: 44 – 64, 90 - 114

Pflegeanleitung/Waschanleitung:

entsprechend Oberstoff – siehe technisches Datenblatt

Materialien:

Oberstoff entsprechend Kundenwunsch, siehe Gewebequalitäten, die Farbkombinationen sind im Einzelfall entsprechend Verfügbarkeit festzulegen. Die eingesetzten Materialien haben alle EU Ursprung (IT,FR,GB,DE,SP). Bei Bedarf können ÖkoTex und Materialnachweise eingesehen werden.

Die Fertigung erfolgt in der EU.

Körpermaße	(Maßangaben in cm)											
	44	46	48	50	52	54	56	58	60	62	64	
Normalgröße												
Brustumfang	88	92	96	100	104	108	112	116	120	124	128	
Taillenumfang	76	80	84	88	92	98	102	108	112	116	120	
Gesäßumfang	96	100	104	108	112	116	119	122	125	128	131	
Schrittlänge	74	76	78	79	80	81	82	83	83	84	84	
<i>Übergrößen</i>							10%	10%	15%	15%	20%	
Kurzgrößen	24	25	26	27	28	29	51	53	55	57	59	61
Brustumfang	96	100	104	108	112	116	100	104	108	112	116	120
Taillenumfang	88	92	96	100	106	110	104	110	114	120	124	130
Gesäßumfang	104	108	112	116	120	124	110	114	118	122	126	130
Schrittlänge	74	76	77	78	79	79	74	75	76	77	78	79
<i>Übergrößen</i>					10%	10%			10%	10%	10%	15%
Langgrößen	90	94	98	102	106	110	114	118				
Brustumfang	88	92	96	100	104	108	112					
Taillenumfang	76	80	84	88	92	96	100					
Gesäßumfang	98	102	106	110	114	118	122					
Schrittnaht	79	80	81	82	83	84	85					
<i>Übergrößen</i>						10%	10%	15%				

Benneckenstein, den 20. Jul. 2017

Beb Carl O. Liebetruh GmbH

mailto: info@beb.eu

Internet: <http://www.beb.eu>